



TAURON Dystrybucja Spółka Akcyjna
Oddział w Legnicy
Wydział Planowania i Rozwoju

Wytyczne projektowe nr 174/ONP/GB/2025

Nazwa zadania: Modernizacja linii napowietrznej LGL328 – skablowanie odgałęzienia
kier. stacja 20/0,4kV LGL32801 Jawor ul. Ptasia.

Opracował:

Grzegorz Bąbka

(OMR)

.....
(podpis)

Sprawdził:

Marian Wójcicki

(OMR)

.....
(podpis)

ZATWIERDZIŁ

14.11.2025r.

TAURON Dystrybucja S.A.

Oddział w Legnicy

(data i podpis)

Wydział Planowania i Rozwoju Sieci

Ryszard Sinicki

Legnica, Listopad 2025

1. Cel realizacji zadania

Niniejsze wytyczne stanowią dane wyjściowe do opracowania dokumentacji projektowej dla modernizacji linii napowietrznej zasilanej ze stacji 110/20kV Jawor na odcinku od słupa nr LGL004826 do stacji LGL32801. Modernizacja ma na celu poprawę warunków pracy linii, poprawę bezpieczeństwa oraz zmniejszenia zagrożenia awariami i zakłóceniami, co w konsekwencji wpłynie na poprawę wskaźników.

2. Powiązanie z projektami/programami realizowanymi w TAURON Dystrybucja S.A.

Zadanie wprowadzone do Planu Inwestycyjnego w module PMIR systemu ZMS –
KZ nr LG/002971/25.

3. Opis stanu istniejącego:

- LGL328 od słupa nr LGL004826 do stacji LGL32801 - AFL 70 mm² dł. ok. 0,65 km

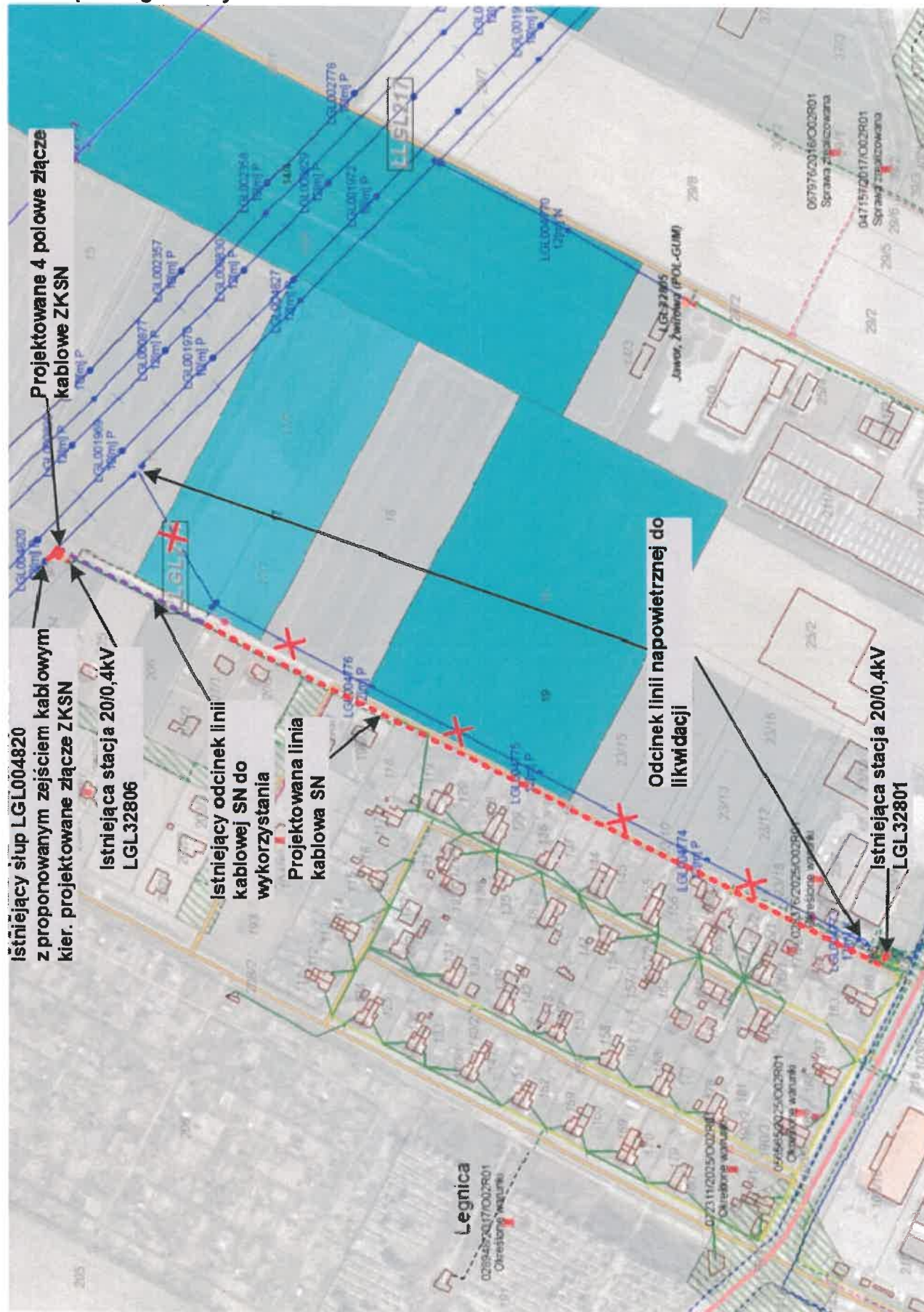
5. Stan projektowany:

- 5.1. Przy stacji LGL32806 w granicy z pasem drogowym w sposób niekolidujący z istniejącym zagospodarowaniem terenu z dostępem od strony układu komunikacyjnego posadowić 4 polowe złącze kablowe ZKSN.
- 5.2. Projektowane złącze ZKSN zasilic linią kablową SN 20kV ze słupa nr LGL004820 kablem o przekroju 240mm².
- 5.3. Z projektowanego złącza wyprowadzić dwie linie kablowe SN 20kV kablem o przekroju 120mm² kierunek istniejące stacje LGL32806 i LGL32801.
- 5.4. Przy projektowaniu przebiegu nowej linii od projektowanego złącza ZKSN do stacji LGL32801 w miarę możliwości wykorzystać istniejącą linię kablową SN 20kV relacji od stacji LGL32806 do słupa LGL004777 którą należy zdemontować ze słupa i wprowadzić do projektowanego złącza ZKSN.
- 5.5. Nowo projektowane linie kablowe SN 20kV układać wzdłuż ciągów komunikacyjnych w sposób niekolidujący z istniejącą infrastrukturą oraz zgodnie z normą N SEP-004.
- 5.6. Po wybudowaniu nowego połączenia kablowego SN 20kV istniejącą linię napowietrzną relacji od słupa LGL004826 do słupa nr LGL004773 unieczynnici i zdemontować. Unieczynnici również kabel relacji od słupa nr LGL004773 do stacji LGL32801.
- 5.7. Równolegle z linią kablową SN zaprojektować ułożenie kanalizacji teletechnicznej wg. obowiązującego standardu 31/2019.

6. Uwagi końcowe:

- 6.1. Sieć elektroenergetyczną należy zaprojektować zgodnie z obowiązującą w TAURON Dystrybucja S.A. standaryzacją techniczną, zgodnie z stosowanymi normami odpowiadającymi zakresowi inwestycji oraz zgodnie z obowiązującymi przepisami.
- 6.2. Wymagania formalne dotyczące dokumentacji projektowej będą określone umowie pomiędzy TD S.A. a Biurem Projektowym.
- 6.3. Biuro Projektów dokona uzgodnienia projektu budowlanego (na zasadach ustalonych w umowie) z TAURON Dystrybucja S.A. Oddział w Legnicy przed wystąpieniem o stosowną decyzję administracyjną (jeżeli takowa będzie wymagana).

7. Załącznik graficzny



Opracował: Grzegorz Bąbka